



**Toprak ve Su;
en güvenilir iki liman**

*21. Yüzyılın Uluslararası Politikaları ve Planları
(ULUSLARARASI SAVAŞLAR)*

Gıda, Su ve Enerji

*temeline dayalıdır ve
söz konusu bu üç unsurun güvenliği*

arazi ve topraklarla doğrudan ilişkilidir

Unutmayalım ki;

- Birbirini etkileyen ve yer yer de birbirini dışlayan kullanıcıların rekabetine sahne olan **topraklar kıt ve kıymetli bir doğal kaynaktır.**
- Özellikle kırsal alanlardaki **verimli tarım arazileri;** nüfus artışı, kentleşme, sanayileşme, kirlenme, erozyon ve çölleşme gibi etkilerle **her geçen gün azalmaktadır.**
- **Diğer araziler** üzerinde de farklı sosyo-ekonomik statü ve güce sahip olan yerel, ulusal ve uluslararası kullanıcılar arasında **çeşitli amaçlar için güçlü bir rekabet bulunmaktadır.**

Günümüzde;

Bu rekabete bir çözüm üretmek ve farklı kullanım talepleri arasında bir denge kurmak için yardımcı olabilecek en önemli uygulama

Arazi Kullanım Planlaması'dır



PLANLAMA

Arazi ve Toprakların Kullanım Kararları

Dünya Toprak Günü



Prof.Dr.Mustafa SARI

**birbirinden farklı olmakla birlikte
«PLANLAMADA ESAS OLAN»**

**Arazi Kullanım Planlaması ve
Arazi Değerlendirmesi kavramlarının
Bilimsel ve Teknik Tanımı (özetle);**

Seçilen kullanım biçimlerinin
arazi ve toprak isteklerinin planlama alanındaki
mevcut arazi ve toprak çeşitleri tarafından ne oranda
karşılanabileceğinin belirlenmesi işidir

Yenilenemeyen Dođal Kaynak



Toprak Oluşumu
10 binlerce yıl

Buğday ve Su;
Üretebilmek ya da Üretememek

Dolayısıyla Türkiye;

“kalkınmada esas olan tarım, sanayi ve hizmet sektörlerin taleplerinin ve uluslararası çıkarlarının gözetildiđi”

**uygulanabilir bir Arazi Kullanım Planlamasını
bir an önce yapmak zorundadır**

PLANLAMA

ÜLKE-BÖLGE PLANLARI (Stratejik Planlar)

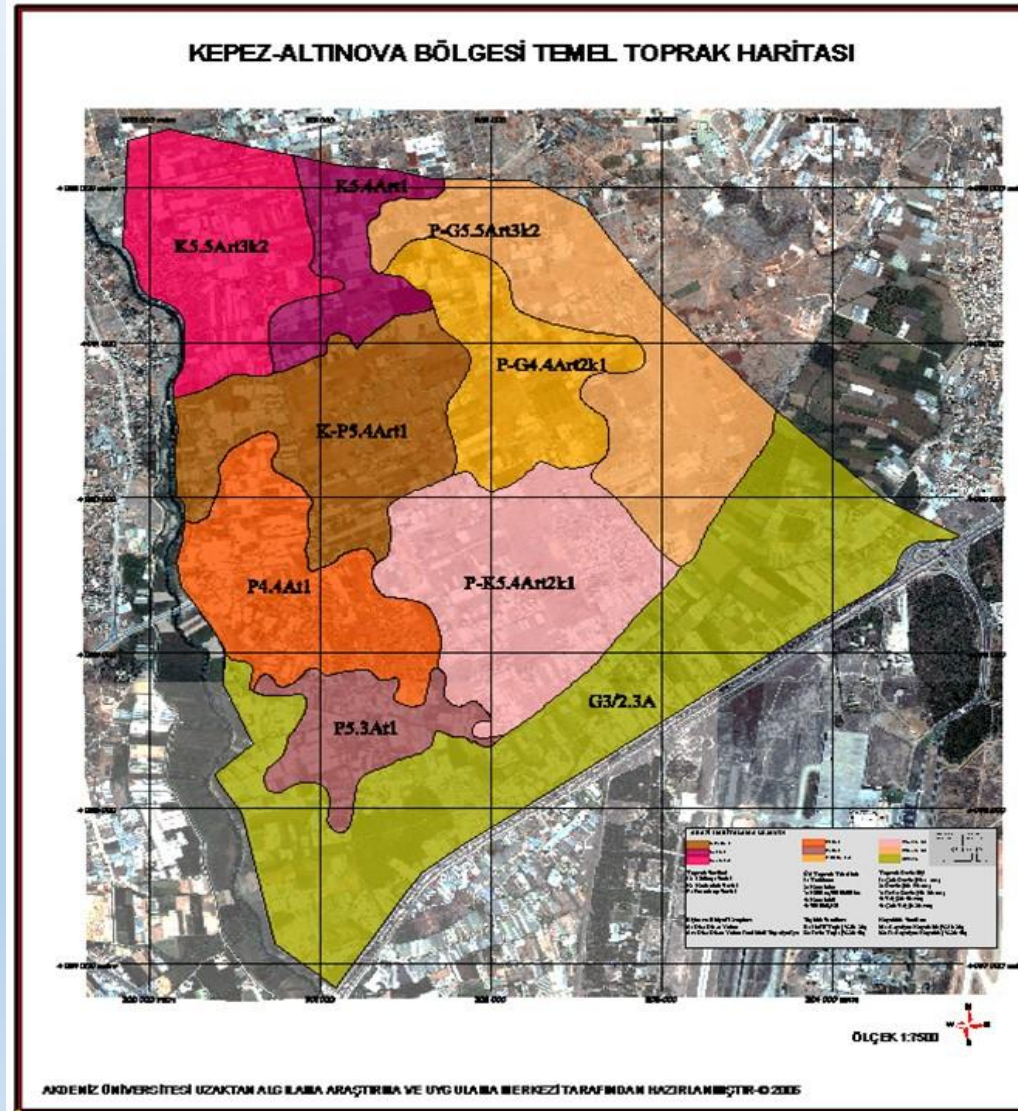
METROPOLİTEN ALAN PLANLARI (Büyükşehir Planları)

ÇEVRE DÜZENİ PLANLARI (İl Planları)

İMAR PLANLARI

- NAZIM İMAR PLANI
- UYGULAMA İMAR PLANI

Tarımsal Arazi Kullanım Planları başta olmak üzere Her türlü planın en önemli TEMEL ALTIĞI Temel Toprak Etüt ve Haritalama Verileridir



**Mevcut Toprak Haritalarımız;
Eski Sınıflama Sisteminin
BÜYÜK TOPRAK GRUBU
seviyesindedir**



3 Farklı Toprak Serisinin;

<u>Horizon dağılımı</u>	<u>%CaCO₃ Miktarı</u>
Ap-AB-Bt-C	1.6
Ap-AB-Bw1-Bw2-C	18.5
Ap-A2-A3-C	30.3

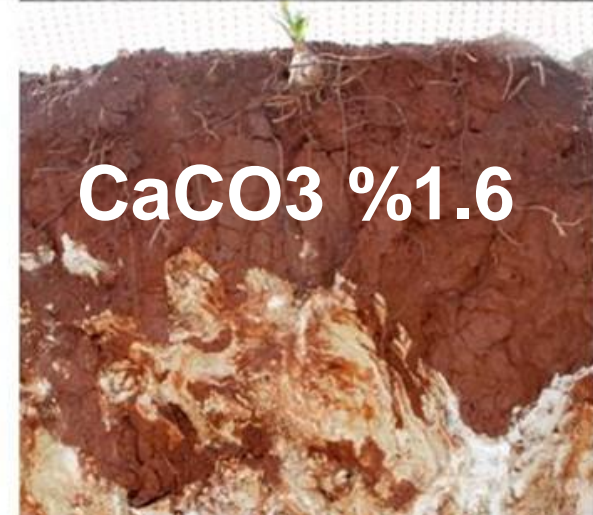


**Akdeniz Üniversitesi Kampüsü
Toprak haritası**

Gölbaşı Serisi

Pınarbaşı Serisi

Korkuluk Serisi



KIRMIZI

AKDENİZ

TOPRAĞI



Bu üç toprak serisinin bütün morfolojik, fiziksel, kimyasal, biyolojik ve mineralojik özellikleri farklıdır.



YENİ SINIFLAMA SİSTEMİ



ESKİ SINIFLAMA SİSTEMİ

Eski (1938 Amerikan Sınıflama Sistemi) ile Ayrıntılı bir Arazi Kullanım Planlaması yapılamayacağı açıktır.

Temel Toprak verileri olmadan;

Mutlak Tarım Arazilerini

Özel Ürün Arazilerini

Dikili tarım Arazilerini

Marjinal Tarım Arazilerini de ayırdetmek

mümkün değildir

Temel Toprak verileri olmadan;

Çevre Düzeni Planı yapmak da mümkün değildir.

Keza;

**5403 Sayılı Toprak Koruma ve Arazi Kullanımı
Kanunu'nun 10. Maddesinde;**

Arazi kullanım planları ile ülkesel ve bölgesel planlamalara temel oluşturan ve diğer fizikî plânlamalara veri teşkil eden; su potansiyeli, toprak veri tabanı ve haritaları esas alınarak çevre öncelikli sürdürülebilir kalkınma ilkesi doğrultusunda toprağın niteliği, arazinin yeteneği ve diğer arazi özellikleri gözetilerek uygun arazi kullanım şekilleri belirlenir denilmektedir.

Cumhurbaşkanı Sayın Recep Tayyip Erdoğan;

- **Topraklarımız var ama** doğru planlama yaparak, yeterli teknik destek sağlayarak **hakkıyla değerlendiremiyoruz.**
- Bölgesini ve hatta tüm dünyayı doyuruyor olması gereken **Türkiye'nin gıda ve et ithalatı yapıyor olması ortada bir sorun olduğunun ifadesidir.**

Başbakan Sayın Binali Yıldırım;

- Milli Tarım Projesi'nin amacının **toprakları daha iyi değerlendirmek** olduğunu vurguladı.
- 2023 yılına kadar **7 milyon hektar yeni tarım arazisinin toplulaştırmasını** gerçekleştireceklerini bildirdi.

Gıda Tarım ve Hayvancılık Bakanı Sayın Faruk Çelik;

- 2050 yılında bugünkü tarımsal üretimin %60 daha fazlasının üretilmesi halinde insanların açlıkla ve yoksullukla karşılaşmayacakları bir tabloyla karşı karşıyayız. Bu nedenle bizim de **tarımsal hasılayı %60 artırmamız gerekiyor** ki gıdaya erişimde bir sorun yaşamayalım.
- 941 havzanın **gübre kullanma kılavuzunu** çıkaracağız
- Türkiye'de tarıma elverişli durumdaki **184 adet ova koruma altına alınacaktır.**

Sayın Cumhurbaşkanı'nın
Sayın Başbakan'ın
Sayın Gıda Tarım ve Hayvancılık Bakanı'nın
ifade etmiş oldukları bu hususların gerçekleştirilmesinin

ÖNKOŞULU;

**Temel Toprak Etüt Haritalama çalışmasının
ve
Arazi Kullanım Planlamasının yapılmasıdır**

Bu açıklamalardan;

Bakanlığımızda (TRGM'de) 2015 yılının son ayına kadar büyük bir heyecan ve özveri ile devam etmekte olan **ANCAK son 1 yıldır eski hızını önemli ölçüde kaybetmiş olan** Arazi Kullanım Planlaması ve tabii ki O'nun ayrılmaz bir parçası olan Toprak Etüt Haritalama Çalışmalarının bir an önce yeniden başlatılması için;

ÇOK AÇIK BİR SİYASİ İRADENİN BULUNDUĞU
anlaşılmaktadır

Dolayısıyla İVEDİLİKLE;

- Büyük Ova öncelikleri esas alınarak Planlama Çalışmalarının hayata geçirilmesi,
- Bakanlık bünyesinde bu güne kadar Toprak Etüt-Haritalama konusundaki eğitim çalışmalarını başarı ile tamamlamış olan teknik elamanların Arazi Kullanım Planlaması Eğitime de alınıp ve SERTİFİKA ALMALARI DA SAĞLANARAK Bakanlığın Plan, Proje ve Kontrol Mühendisi kadrosunun güçlendirilmesi,
- Sektörün ayrılmaz unsurlarından birisi olan özel sektör mühendislerinin de Toprak-Etüt Haritalama ve Arazi Kullanım Planlaması SERTİFİKA EĞİTİMLERİNE katılmalarının sağlanması gerekmektedir.

ZİRAAT MÜHENDİSLERİ ODASI da

Bu konuda üzerine düşecek her türlü görevi yerine getirebilecek iradeye sahiptir ve bu iradeyi harekete geçirmek için hazırdır.

Keza; ZİRAAT MÜHENDİSLERİ ODASI

- Toprak Etüt Haritalama ve Arazi Kullanım Planlaması
- Toprak Koruma Projeleri
- Mera ıslahı ve amenajmanı
- Sulama Sistemlerinin tasarımı gibi konularda

Bakanlık, Üniversite ve Özel Sektör işbirliği ile çeşitli eğitim programlarını düzenlemek suretiyle; ülkemizin arazi ve topraklarının sürdürülebilir kullanımı, tarımsal üretimin geliştirilmesi ve sektörün sertifikalı uzman eleman eksikliğinin giderilmesi yönünde önemli projeleri gerçekleştirmiş bulunmaktadır.

SONUÇ:

Büyük ovalara öncelik verilmek üzere

tüm ülke sathında

1/10.000 veya daha büyük ölçekte ve Seri düzeyinde

Toprak Etüt-Haritalama Çalışmalarının

ve

Temel Arazi ve Tarımsal Arazi

Kullanım Planlamalarının Yapılması

ertelenemez bir zorunluluktur