



# Türkiye'de ARAZİ ve TOPRAK KULLANIMI

## Dünya Toprak Günü

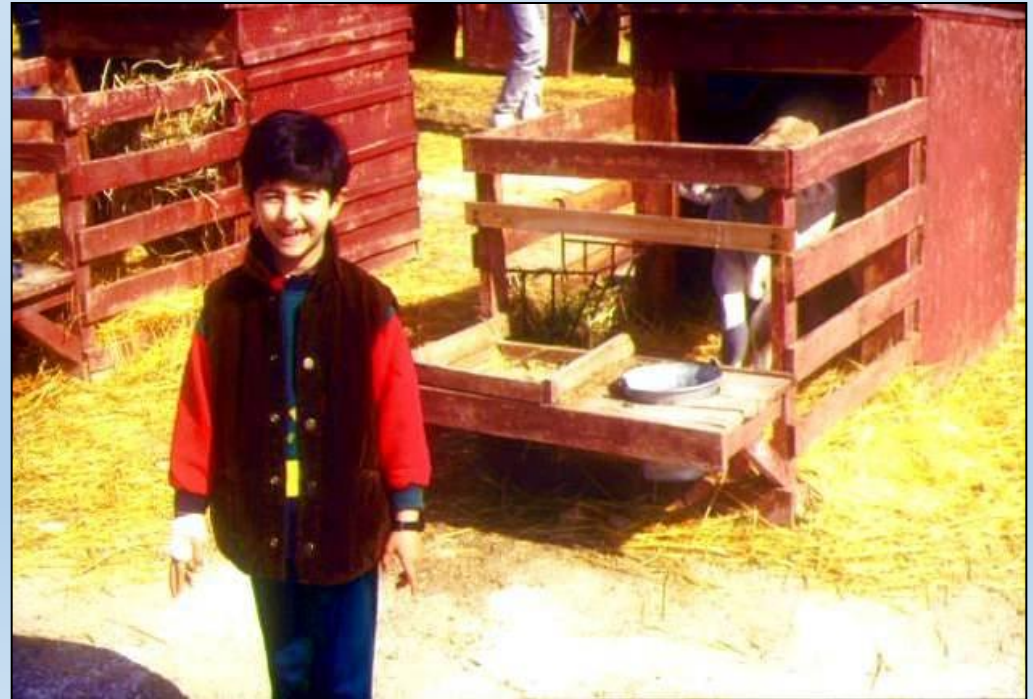


**5 Aralık 2016  
ANKARA**

**Prof.Dr.Mustafa SARI**



En muhteşem sanat  
eserlerini üretse bile  
**insanlık;**  
birkaç damla suya ve bir  
karış toprağa muhtaçtır



# Yenilenemeyen Doğal Kaynak



**100 cm'lik toprak için 50 bin yıl**

## Türkiye'nin Arazi Varlığı

Arazi Türü	Sınıf	Alan (ha)	Oran (%)
Tarıma Elverişli	I.	5,000,000	6,4
	II.	6,700,000	8,7
	III.	7,500,000	9,7
	IV.	7,200,000	9,3
<b>TOPLAM</b>		<b>26,500,000</b>	<b>34,1</b>
Otlak ve Orman Olmaya Elverişli	V.	166,000	0,2
	VI.	10,200,000	13,2
	VII.	36,200,000	46,7
<b>TOPLAM</b>		<b>46,700,000</b>	<b>60,1</b>
Tarımsal Kullanıma Elverişsiz	VIII.	3,400,000	4,4
Su Yüzeyleri		1,100,000	1,4
<b>GENEL TOPLAM</b>		<b>77,800,000</b>	<b>100</b>

Kaynak: TOPRAK-SU, Türkiye Arazi Varlığı, Ankara 1978; KHGM, Yıllık Envanter, Ankara 1998

# Tarım Alanları – Sanayi ilişkisi



# Tarım, Turizm ve Kentleşme ilişkisi



**Önce**



**Sonra**



**Madencilik (mıcır-mermer !!! vd)**



# Karayolu





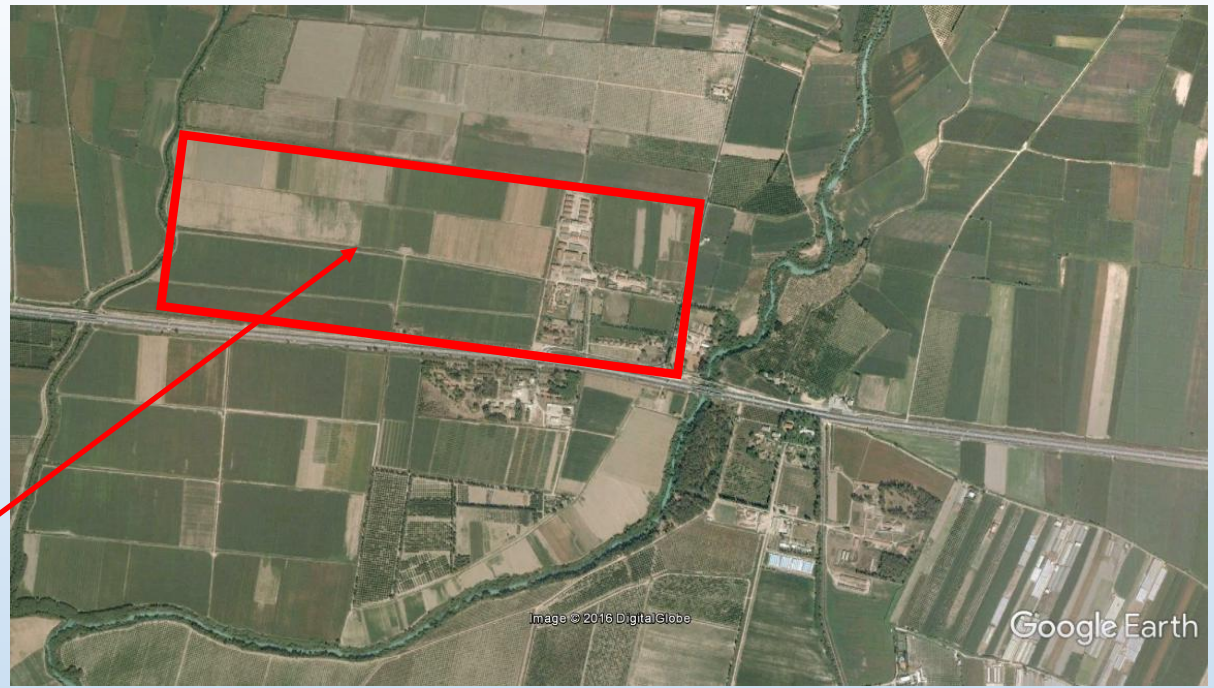
# Karayolu ve Yol Boyu Yapılařma



**Yol boyu Tesisler**

**EXPO 2016**

**1000 da tarım alanı  
İle birlikte  
doğal drenaj sistemi de  
yok oldu**



Arazi Sınıfı	1980 öncesi Arazi Kullanım Şekli ve Miktarları				TOPLAM
	Kuru Tarım	Sulu Tarım	Bağ, Bahçe	Fındık, Zeytin, Kestane, Çay	
I.	3.155.446	1.413.256	176.264	33.333	4.778.299
II.	4.876.280	835.791	187.972	86.823	5.986.866
III.	5.438.715	476.222	204.989	109.507	6.229.433
IV.	4.062.580	233.081	172.414	135.054	4.603.129
V.	13.340	3.980	143	--	17.463
VI.	3.377.458	34.290	201.714	235.037	3.848.499
VII.	1.683.515	4.260	115.041	442.398	2.245.214
VIII.	--	--	--	--	--
<b>Hata= 6.111.176 ha (%23)</b>					<b>27.708.903</b>

**Günümüzde  
ne durumda olduğumuzu bilmiyoruz !**

Tarım arazilerinin amaç dışı kullanımının en yaygın görüldüğü alanlar;

- Sanayi,
- Kentleşme
- Turizm ve Madencilik
- Ulaştırma Amaçlı Yatırımlar

**O halde;  
amaç dışı arazi kullanımının baş  
aktörü**

**KAMU !!!**

# Uygulamalardaki hatalar



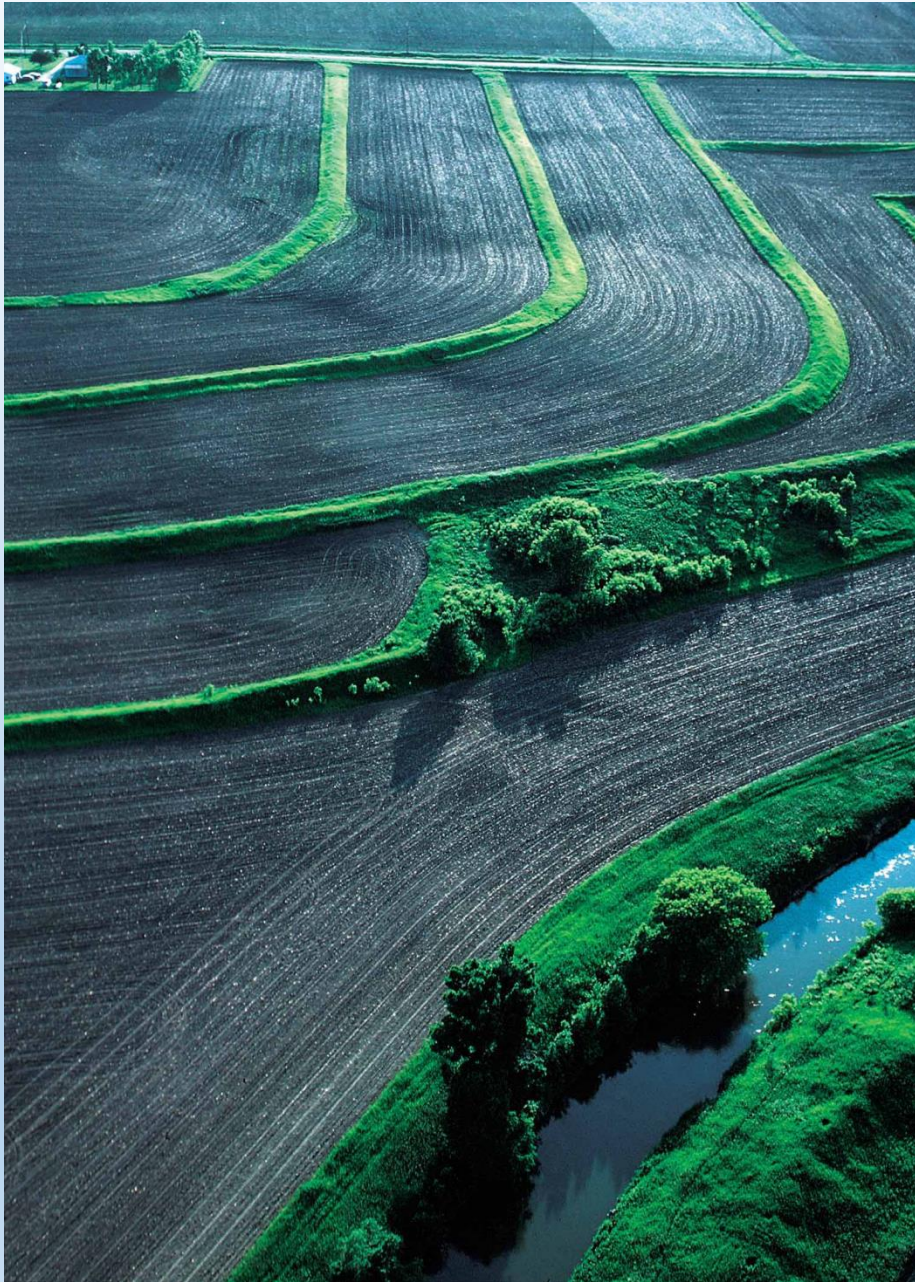
## Su Erozyonu

Erozyon Şiddeti	II, III, IV Sınıf (ha)	V, VI, VII Sınıf (ha)	Toplam (ha)
Orta	13.780.260	1.812.450	15.593.750
Şiddetli	2.077.265	26.527.668	28.334.932
Çok Şiddetli	1.930	13.219.273	13.321.203
Toplam	15.859.455	41.269.431	57.148.886 (% 75)

**Erozyon sorunu olan araziler %83**

Erozyonla mücadele çalışmalarının ülke arazilerinin tamamında gerçekleştirilebilmesi için

**525 yıla ihtiyaç vardır**





**Türkiye**



**Brezilya**



# Yapısal Sorunlar !

**5403 sayılı yasada sınırlamalar bulunmakla birlikte; parsel ve işletme büyüklüklerini koruyamıyoruz**





**İnsan kaynaklarını geliřtirmede sorunlarımız var**

# Dünya'da kırsal ekonomi modelleri değişiyor !



## **Özetle;**

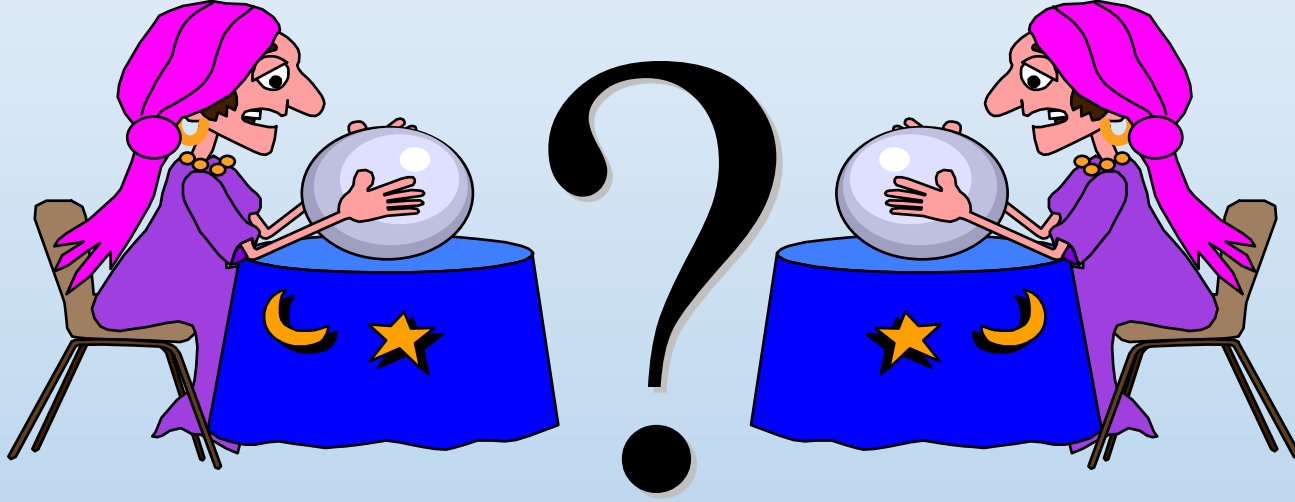
- **Plan yetersizlikleri**
- **Plan hataları**
- **Uygulamadaki vizyon eksiklikleri**
- **Mevzuattan kaynaklanan sorunlar**
- **Vb. nedenlerle;**

**Arazi Kullanımında**

**Başarılı Olamıyoruz !**

**Arazi ve Toprak Kaybediyoruz !**

# Gelecek



**Bu konuda ne getiriyor ?**

# Gelecekte bizi ne bekliyor !!



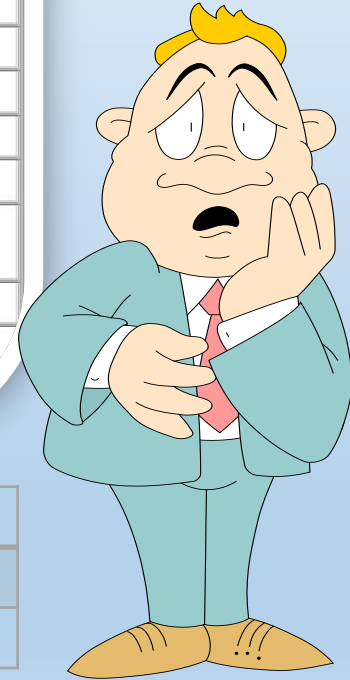
Yıllar	Nüfus	Arazi (ha)	Buğday (toplam ton)	Buğday (kg) (kişi/yıl)	250 g Ekmek (adet kişi/gün)
1988	52.000.000	25.000.000	20.500.000	394	3.0
1990	56.500.000	23.000.000	20.000.000	354	2.5
2000	67.800.000	21.000.000	21.000.000	310	2.0
2008	71.600.000	20.000.000	17.500.000	244	1.5
2012	76.000.000	19.700.000	20.100.000	264	1.7
AZALMA		%22	%13	%33	%57
ARTMA	%46				

**NOT: 100 kg buğdaydan yaklaşık 60 kg ekmek elde edilir**

**YA SONRA !!!**

**NOT: Bu buğdayın hepsi ekmeklik kalitede değildir**

2013	76.700.000		22 050 000	287	1.8
2014	77.700.000		19 000 000	245	1.5
2015	78.800.000		22 600 000	286	1.8



**Kaynak: TÜİK, 2016**

# SONUÇ



**Arazi ve Toprak Kaynaklarının Sürdürülebilir Kullanımı için;**

**Temel Arazi ve Tarımsal Arazi  
Kullanım Planlarının yapılması**